



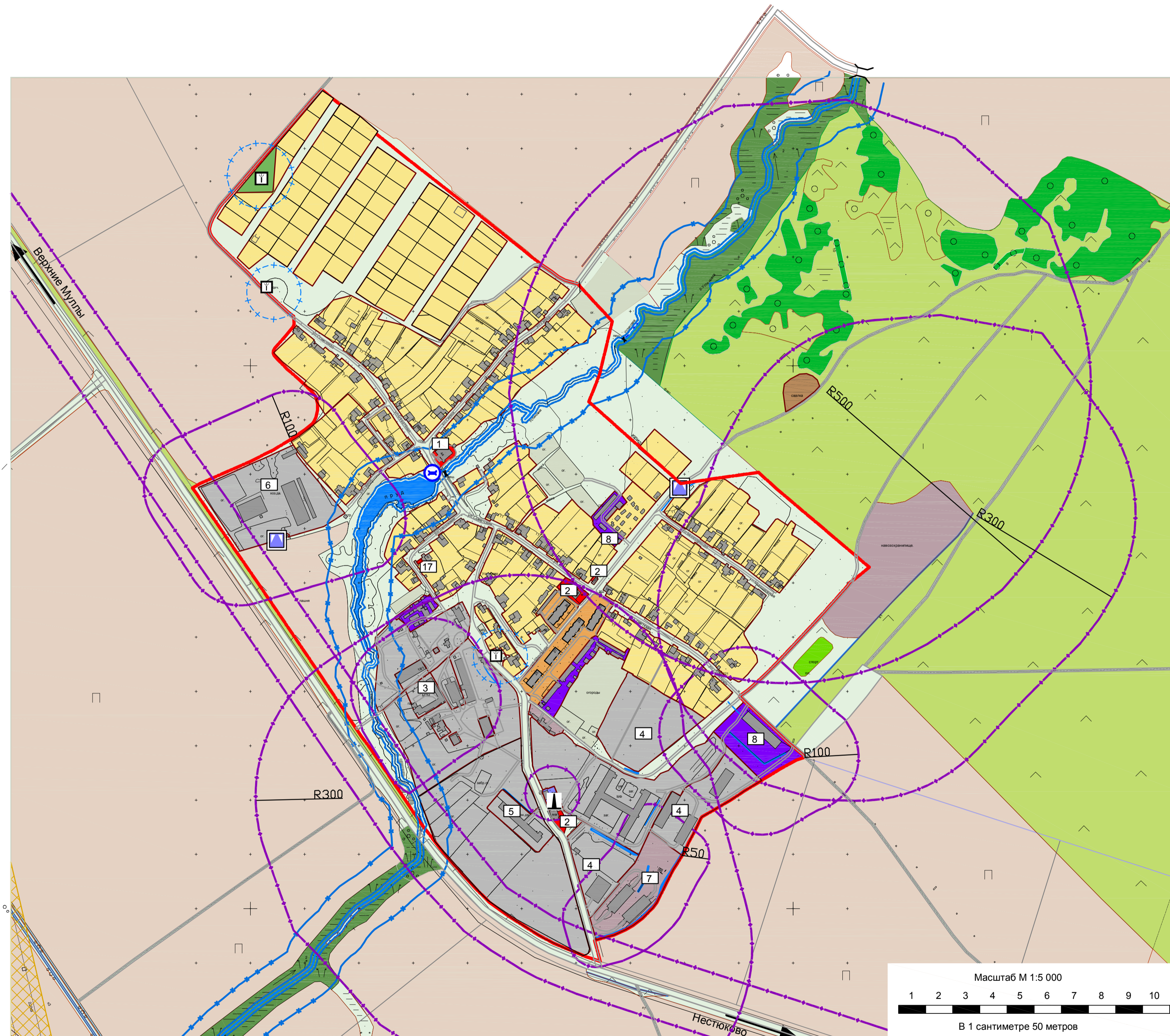
ПЕРМСКИЙ КРАЙ
ПЕРМСКИЙ МУНИЦИПАЛЬНЫЙ РАЙОН

МУНИЦИПАЛЬНОЕ ОБРАЗОВАНИЕ "ДВУРЕЧЕНСКОЕ СЕЛЬСКОЕ ПОСЕЛЕНИЕ"

ДЕРЕВНЯ УСТИНОВО
ГЕНЕРАЛЬНЫЙ ПЛАН

СОВРЕМЕННОЕ ИСПОЛЬЗОВАНИЕ И КОМПЛЕКСНАЯ ОЦЕНКА ТЕРРИТОРИИ

УСЛОВНЫЕ ОБОЗНАЧЕНИЯ



ГРАНИЦЫ

- граница населенного пункта
- граница функциональных зон

ФУНКЦИОНАЛЬНЫЕ ТЕРРИТОРИИ

ЖИЛЫЕ ТЕРРИТОРИИ

- многоквартирная среднеэтажная застройка
- индивидуальная застройка с приусадебными земельными участками

ОБЩЕСТВЕННО-ДЕЛОВЫЕ ТЕРРИТОРИИ

- учреждения и предприятия обслуживания районного значения

РЕКРЕАЦИОННЫЕ ТЕРРИТОРИИ

- зона естественной рекреации
- зона зеленых насаждений общего пользования
- водоемы

ПРОИЗВОДСТВЕННО-КОММУНАЛЬНЫЕ ТЕРРИТОРИИ

- коммунально-складских организаций
- производства

ТЕРРИТОРИИ ИНЖЕНЕРНОЙ И ТРАНСПОРТНОЙ ИНФРАСТРУКТУРЫ

- объекты транспортной инфраструктуры
- территория инженерной инфраструктуры
- водозаборные скважины
- котельная
- транспортные коммуникации (улицы, дороги, проезды)
- основные мосты и путепроводы
- гидротехнические сооружения пруда
- трансформаторная подстанция
- коридоры ЛЭП (110кВ, 35кВ)

ТЕРРИТОРИИ СЕЛЬСКОХОЗЯЙСТВЕННОГО НАЗНАЧЕНИЯ

- пашни
- пастбища
- огороды

ПРОЧИЕ ТЕРРИТОРИИ

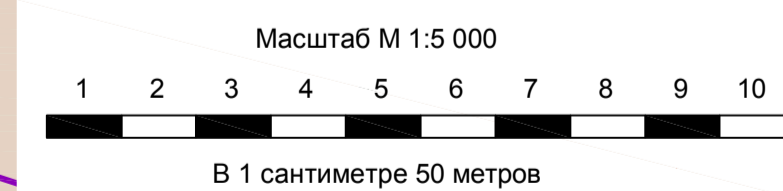
- территории не вовлечённые в градостроительную деятельность (пустыри, кустарники, вырубки и пр.)
- заболоченность
- место размещения бытовых отходов

САНИТАРНО-ЗАЩИТНЫЕ ЗОНЫ И САНИТАРНЫЕ РАЗРЫВЫ

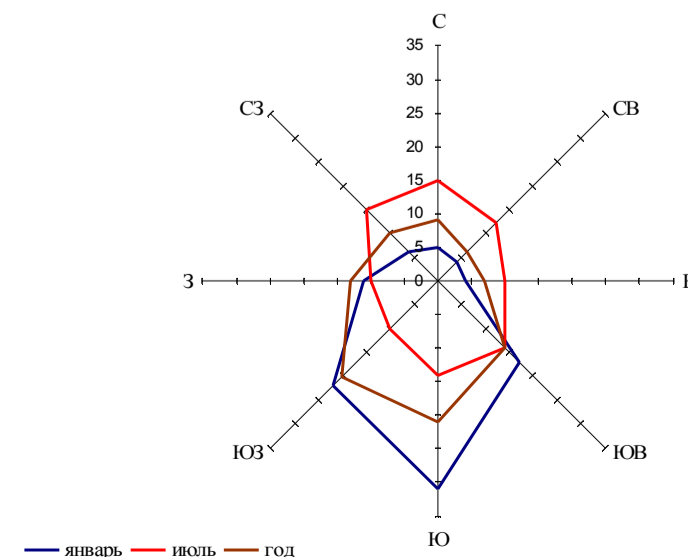
- предприятий и коммунальных объектов

ЗОНЫ С ОСОБЫМИ УСЛОВИЯМИ ИСПОЛЬЗОВАНИЯ ТЕРРИТОРИИ

- совмещённая граница водоохранной зоны и прибрежной защитной полосы водных объектов
- граница береговой полосы
- граница зоны санитарной охраны источников водоснабжения



Роза ветров по м/с Пермь-опытная



ЭКСПЛИКАЦИЯ

№ № эксп.	Наименование
1	Дом культуры
2	Магазин
3	Производственно-комерческая организация СТС
4	бывшая территория МФ
5	Ферма КРС
6	Теплица
7	Овощехранилище
8	Мастерская по ремонту автотранспорта
17	ФАП

07-06-ГП

Генеральный план муниципального образования
"Двуреченское сельское поселение"
Пермского муниципального района Пермского края

Изм.	Кол.	Лист	Надк.	Подпись	Дата	Стадия	Лист	Листов
ГИП	Девятьрлова					деревня Устиново	П	15
ГАП	Ахметчина					Современное использование и комплексная оценка территории М 1: 5000	ООО "БРИС-Проект"	
Разраб.	Николаева							