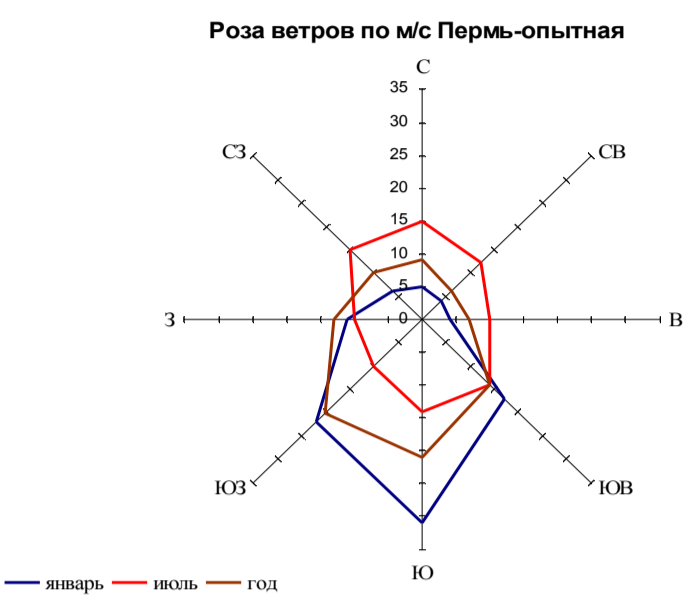
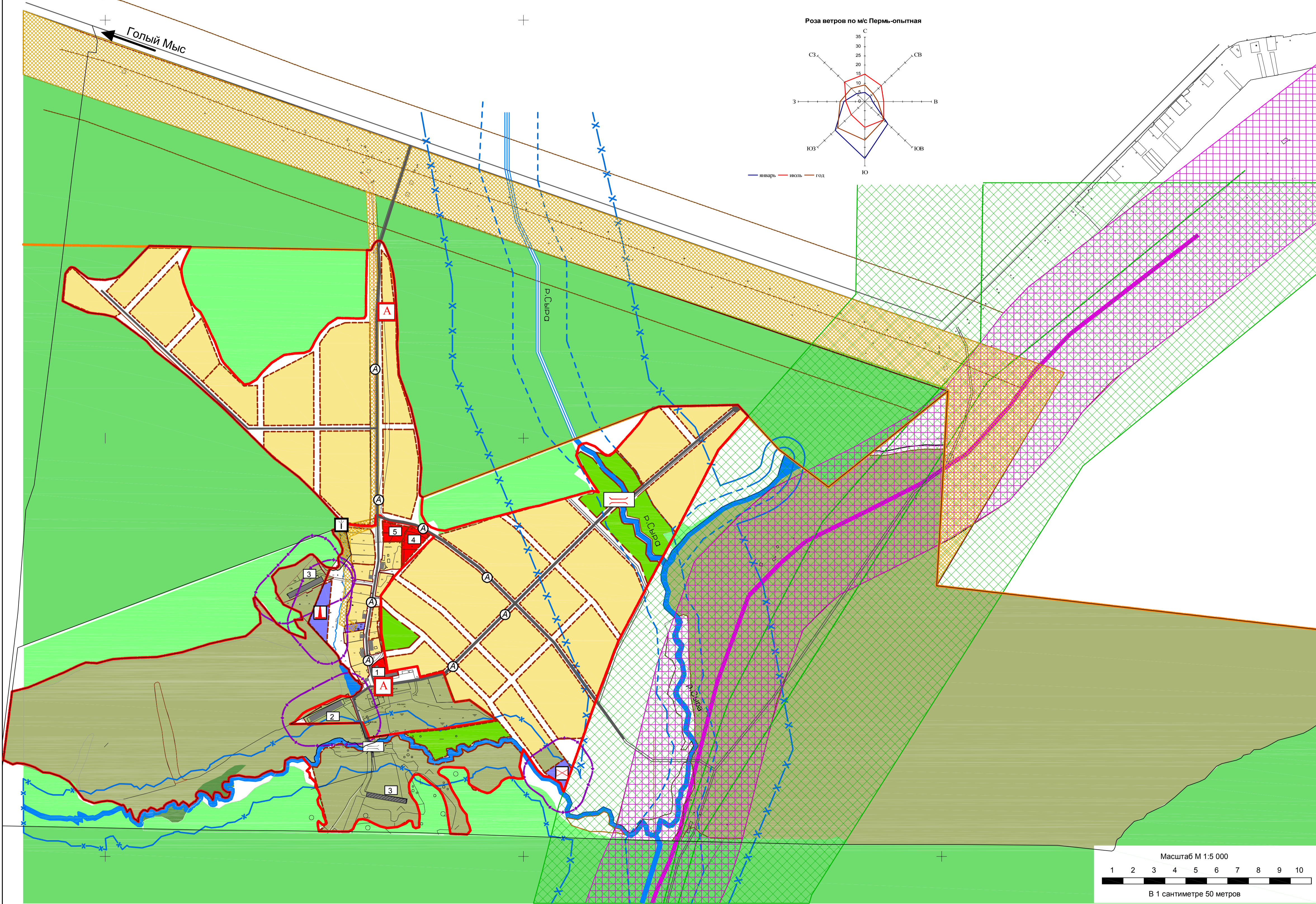




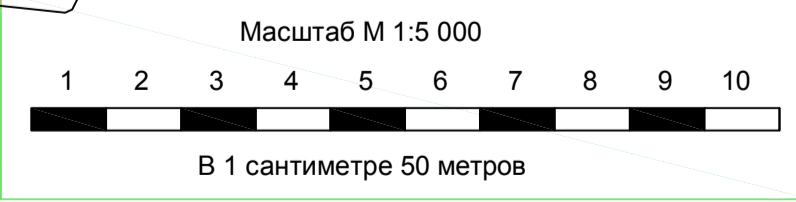
ПЕРМСКИЙ КРАЙ
ПЕРМСКИЙ МУНИЦИПАЛЬНЫЙ РАЙОН

МУНИЦИПАЛЬНОЕ ОБРАЗОВАНИЕ "ДВУРЕЧЕНСКОЕ СЕЛЬСКОЕ ПОСЕЛЕНИЕ"

ДЕРЕВНЯ СОФРОНЫ
ГЕНЕРАЛЬНЫЙ ПЛАН
ОСНОВНОЙ ЧЕРТЕЖ



- ### УСЛОВНЫЕ ОБОЗНАЧЕНИЯ
- ГРАНИЦЫ**
- сущ. (orange line) / планир. (dashed orange line) - граница поселения
 - сущ. (red line) / планир. (dashed red line) - граница населенного пункта
 - сущ. (brown line) / планир. (dashed brown line) - граница функциональных зон
- ФУНКЦИОНАЛЬНЫЕ ЗОНЫ**
- ЖИЛЫЕ ЗОНЫ**
- сущ. (yellow) / планир. (dashed yellow) - индивидуальная застройка с приусадебными земельными участками
- ОБЩЕСТВЕННО-ДЕЛОВЫЕ ЗОНЫ**
- сущ. (red) / планир. (dashed red) - учреждения и предприятия обслуживания
- РЕКРЕАЦИОННЫЕ ЗОНЫ**
- сущ. (green) / планир. (dashed green) - зона лесного фонда
 - сущ. (light green) / планир. (dashed light green) - зона зеленых насаждений общего пользования
 - сущ. (blue) / планир. (dashed blue) - водоемы
- ЗОНЫ ИНЖЕНЕРНОЙ И ТРАНСПОРТНОЙ ИНФРАСТРУКТУРЫ**
- сущ. (blue) / планир. (dashed blue) - территория инженерной инфраструктуры
 - сущ. (grey) / планир. (dashed grey) - транспортные коммуникации (улицы в жилой застройке)
 - сущ. (white) / планир. (dashed white) - основные мосты и путепроводы
 - А (red) - автобусные остановки
 - Т (blue) - трансформаторная подстанция
 - Т (blue) - водозаборные скважины
 - А (blue) - движение общественного транспорта
 - Т (red) - котельная
 - Т (red) - очистные сооружения
 - Т (blue) - территория инженерной инфраструктуры
 - Т (yellow) - коридоры ЛЭП (110кВ, 35кВ)
 - Т (purple) - охранная зона нефтепровода
 - Т (green) - охранная зона газопровода
- ЗОНЫ СЕЛЬСКОХОЗЯЙСТВЕННОГО НАЗНАЧЕНИЯ**
- сущ. (olive) / планир. (dashed olive) - земли сельскохозяйственного использования
 - сущ. (dark olive) / планир. (dashed dark olive) - сельскохозяйственное производство
- ЗОНЫ СПЕЦИАЛЬНОГО НАЗНАЧЕНИЯ**
- сущ. (green) / планир. (dashed green) - земли обороны и безопасности
- ПРОЧИЕ ТЕРРИТОРИИ**
- сущ. (light grey) / планир. (dashed light grey) - территории не вовлеченные в градостроительную деятельность (пустыри, кустарники, вырубки и пр.)
 - сущ. (dark green) / планир. (dashed dark green) - заболоченность
- ЗОНЫ С ОСОБЫМИ УСЛОВИЯМИ ИСПОЛЬЗОВАНИЯ ТЕРРИТОРИИ**
- сущ. (blue) / планир. (dashed blue) - граница водоохранной зоны водных объектов
 - сущ. (dashed blue) / планир. (dashed blue) - граница прибрежной защитной полосы водных объектов



ЭКСПЛИКАЦИЯ

№ № эксп.	Наименование
1	Магазин
2	Конный двор
3	Конюшня

№ № эксп.	Наименование
	Проектируемые здания и сооружения
4	Детский сад
5	Клуб и КБО

ИНЖЕНЕРНЫЕ КОММУНИКАЦИИ

- сущ. (purple) / планир. (dashed purple) - нефтепровод
- сущ. (green) / планир. (dashed green) - газопровод

САНИТАРНО-ЗАЩИТНЫЕ ЗОНЫ И САНИТАРНЫЕ РАЗРЫВЫ

- сущ. (purple) / планир. (dashed purple) - предприятий и коммунальных объектов

07-06-ГП					
Генеральный план муниципального образования "Двуреченское сельское поселение" Пермского муниципального района Пермского края					
Изм.	Кол.	Лист	Надк.	Подпись	Дата
ГИП	Десяткина				09.12
ГАП	Ахметчина				09.12
Разраб.	Николаева				09.12
деревня Софроны				Стадия	Лист
Основной чертёж				П	20
М 1: 5000				ООО "БРИС-Проект"	